

Griffserie FG16-02 | FG16-05

Werkstoff und Oberfläche:

Schenkel aus Edelstahl Feinguss 1.4408. Rohr aus Edelstahl 1.4301. Schenkel und Rohr gestrahlt und elektropoliert. Taster aus Edelstahl gedreht.

Funktionselemente:

FG16-02:

2 Drucktaster (Schließer).

FG16-05:

Not-Halt (2 Öffner),
2 Drucktaster (Schließer).

FG16-00:

Gegenriff ohne Schaltelemente.

Anschluss:

8-poliger Stecker montiert im Schenkel aus der unteren Rohr-achse. Kupplung mit 10 m fertig konfektionierter Leitung als Zubehör lieferbar.

Schutzart:

IP 54 (bei aufgeschraubter Kupplung).

Hinweis:

Ausführung mit Anschlussleitung, anderer Schaltfunktion oder anderen Griffängen auf Anfrage.



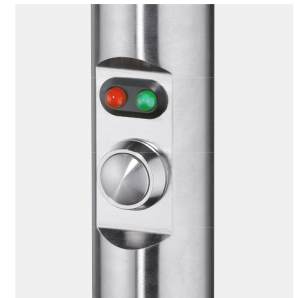
Gegenriff ohne Schaltelemente.
Counter handle without switching elements.



**Auf Anfrage
On request**



Beschriftung
Labeling



Meldeleuchten
Indicator lights

Typ	Schaltfunktion Switching function	Bestell-Nr. Order no.
FG16-00	Ohne Schaltelemente Without switching elements	FG16-00.200.36
FG16-02	2 Drucktaster 2 push buttons	FG16-02S.200.36
FG16-05	Not-Halt und Drucktaster Emergency stop and push button	FG16-05S.200.36

**Griff Zubehör – Kupplung mit Leitung
Handle accessories – Coupling with cable**

8-polig / 8-pole (M12×1)

12-polig / 12-pole (M12×1)

	L	Bestell-Nr. Order no.	Bestell-Nr. Order no.
	10 m	FZ-KS.G08.10	FZ-KS.G12.10
	10 m	FZ-KS.W08.10	FZ-KS.W12.10

Handle Series FG16-02 | FG16-05

Material and surface:

Shanks made of stainless steel precision casting 1.4408. Tube made of stainless steel 1.4301. Shank and tube blasted and electropolished. Buttons made of stainless steel.

Function elements:

FG16-02:

2 push buttons (NO contact).

FG16-05:

Emergency stop (2 NC contacts), 2 push buttons (NO contact).

FG16-00:

Counter handle without switching elements.

Connection:

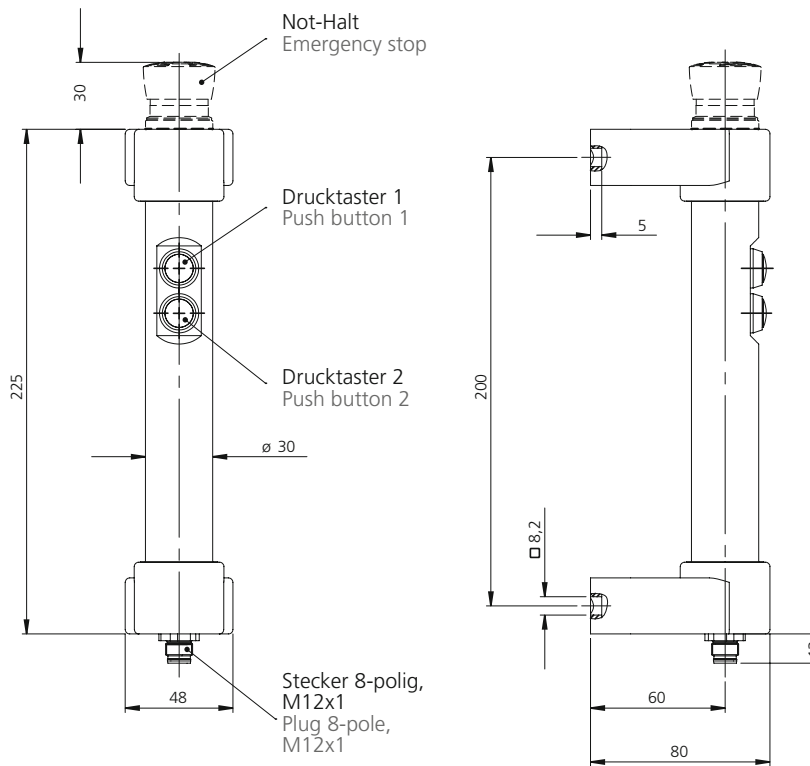
8-pole connector positioned at the tubular axle of the handle ledge in the handle shank. Coupling with 10 m ready-made cable available as accessory.

Protection class:

IP 54 (with the coupling screwed on).

Note:

With connection cable, other push button assignment or other handle lengths upon request.



Technische Daten | Technical data

Typ	FG16-02	FG16-05
Not-Halt (2 Öffner) Emergency stop (2 NC contacts)	ohne without	GY(5) BU(7) PK(6) RD(8)
Drucktaster 1 (1 Schließer) Push button 1 (1 NO contact)	WH(1) BN(2)	WH(1) BN(2)
Drucktaster 2 (1 Schließer) Push button 2 (1 NO contact)	GN(3) YE(4)	GN(3) YE(4)
Not-Halt Emergency stop	—	1–24 V AC/DC max. 100 mA
Drucktaster Push button	24 V AC/DC max. 1 A	
Anschlussart Connection type	8-polig / 8-pole M12x1	
Steckerbelegung (Ansicht Steckerseite) Connector assignment (Plug side view)		

Alle Maße in mm. / All dimensions in mm.